

Synchron-Standard Typen 2-polig

01.12.2021

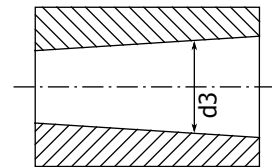
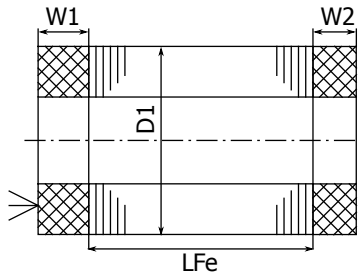
Leistung

Dauerbetriebsleistung bei normalem Spindelbetrieb und intensiver Wasserkühlung

Drehzahl in 1000 min ⁻¹	6	12	18	24	30	36	42	48	54	60	66	72	78	84	90	
Frequenz in Hz	100	200	300	400	500	600	700	800	900	1000	1100	1200	1300	1400	1500	
Typen (D1/LFe in cm)	Leistung in kW															
mSpW 1.3/3.6-2-s1r..														0.11	0.11	0.12
mSpW 1.7/3.3-2-s1r..							0.11	0.12	0.14	0.15	0.17	0.18	0.2	0.21	0.23	
mSpW 1.9/3.3-2-s1r..				0.1	0.13	0.15	0.18	0.2	0.23	0.25	0.28	0.3	0.33	0.35	0.38	
mSpW 2.1/3.3-2-s1r..				0.13	0.17	0.2	0.23	0.27	0.3	0.33	0.37	0.4	0.43	0.47	0.5	

Massblatt

Skizze



Hauptabmessungen alle Masse in mm	Stator		Rotor	
	Aussendurchmesser	Wickelkopflänge	Bohrung	max. Drehzahl
Typ	D1	W1	d3	in 1000 min ⁻¹
D1/LFe in cm		mit PTC	im Nennpunkt	
mSpW 1.3/ .. -2-s1r..	13.1	4	0	150
mSpW 1.7/ .. -2-s1r..	17.2	3	0	120
mSpW 1.9/ .. -2-s1r..	19	3	0	100
mSpW 2.1/ .. -2-s1r..	21.33	6	6	100